



Maßstab ca. 1:75 (DIN A3)



\* Die Flächen von Erdgeschoss- und Dachterrassen, Loggien und Balkonen bis 20 m<sup>2</sup> werden zur Hälfte angerechnet, Flächen zwischen 20 m<sup>2</sup> und 50 m<sup>2</sup> zu einem Drittel, darüber hinausgehende Flächen größer 50 m<sup>2</sup> zu einem Viertel.

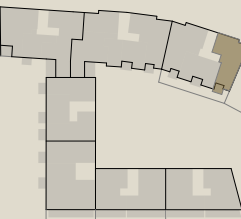
Haus 6

2. Obergeschoss

Wohnung 6.2.6

3,5 Zimmer

LANDSBERGER STRASSE



FÜRSTENER STRASSE

FÜRST

Wohnen / Essen / Küche	26,62 m <sup>2</sup>
Schlafen	14,43 m <sup>2</sup>
Kind	12,46 m <sup>2</sup>
Arbeiten	8,23 m <sup>2</sup>
Bad	4,79 m <sup>2</sup>
Duschbad	4,40 m <sup>2</sup>
Diele	9,88 m <sup>2</sup>
AF 1	0,59 m <sup>2</sup>
AF 2	0,51 m <sup>2</sup>
Balkon *	3,26 m <sup>2</sup>
(6,52 m <sup>2</sup> x 1/2)	

Gesamt ca. 85,17 m<sup>2</sup>

Baywobau®