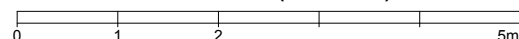


Maßstab ca. 1:75 (DIN A3)



* Die Flächen von Erdgeschoss- und Dachterrassen, Loggien und Balkonen bis 20 m² werden zur Hälfte angerechnet, Flächen zwischen 20 m² und 50 m² zu einem Drittel, darüber hinausgehende Flächen größer 50 m² zu einem Viertel.

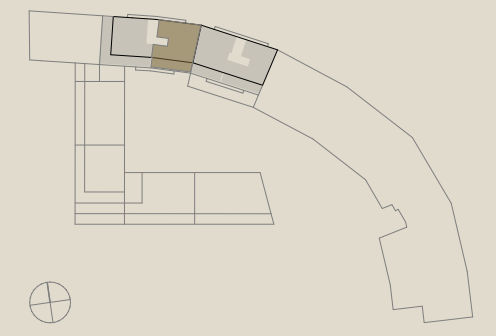
Haus 7

7. Obergeschoss

Wohnung 7.7.54

4 Zimmer

LANDSBERGER STRASSE



FÜRSTENER STRASSE

FÜRST

Wohnen / Essen / Küche	39,88 m ²
Schlafen	15,68 m ²
Kind 1	12,02 m ²
Kind 2	10,94 m ²
Bad	4,97 m ²
Duschbad	4,87 m ²
Diele	6,43 m ²
Flur	7,64 m ²
AF 1	1,01 m ²
AF 2	0,99 m ²
Dachterrasse *	12,80 m ²
(20 m ² x 1/2 + 8,40 m ² x 1/3)	

Gesamt ca. 117,23 m²

Baywobau®