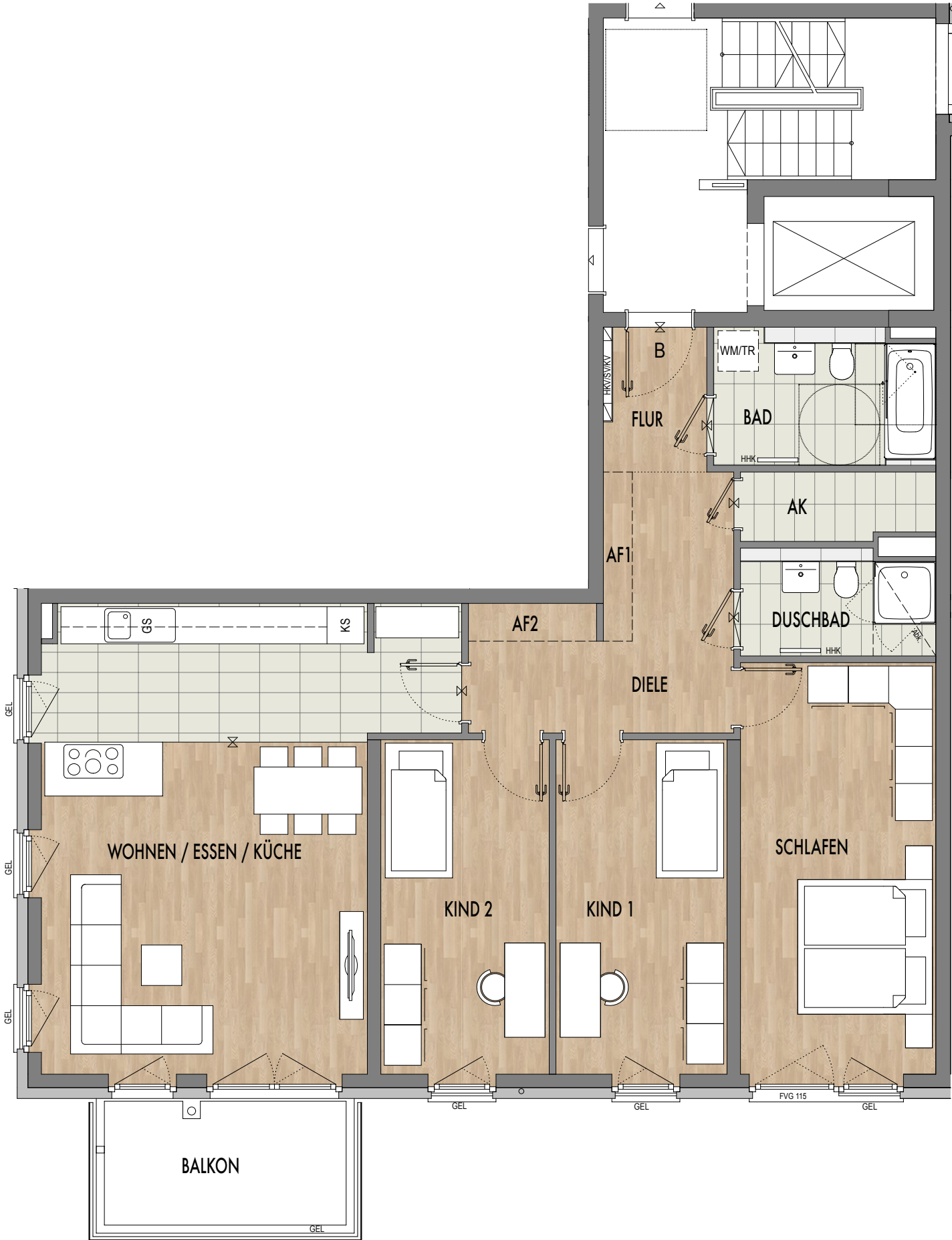




Maßstab ca. 1:75 (DIN A3)



\* Die Flächen von Erdgeschoss- und Dachterrassen, Loggien und Balkonen bis 20 m² werden zur Hälfte angerechnet, Flächen zwischen 20 m² und 50 m² zu einem Drittel, darüber hinausgehende Flächen größer 50 m² zu einem Viertel.



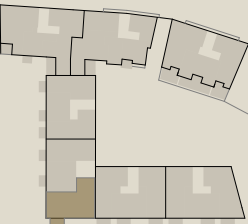
Haus 10

1. Obergeschoss

B - Wohnung 10.1.93

4 Zimmer

LANDSBERGER STRASSE



FÜRSTENER STRASSE

FÜRST

|                             |                      |
|-----------------------------|----------------------|
| Wohnen / Essen /Küche       | 37,09 m <sup>2</sup> |
| Schlafen                    | 18,04 m <sup>2</sup> |
| Kind 1                      | 12,73 m <sup>2</sup> |
| Kind 2                      | 12,53 m <sup>2</sup> |
| Bad                         | 6,55 m <sup>2</sup>  |
| Duschbad                    | 4,43 m <sup>2</sup>  |
| Diele                       | 9,16 m <sup>2</sup>  |
| Flur                        | 3,11 m <sup>2</sup>  |
| AK                          | 2,86 m <sup>2</sup>  |
| AF 1                        | 1,08 m <sup>2</sup>  |
| AF 2                        | 1,07 m <sup>2</sup>  |
| Balkon *                    | 3,94 m <sup>2</sup>  |
| (7,88 m <sup>2</sup> x 1/2) |                      |

Gesamt ca. 112,59 m<sup>2</sup>

Baywobau®