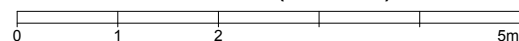




Maßstab ca. 1:75 (DIN A3)



* Die Flächen von Erdgeschoss- und Dachterrassen, Loggien und Balkonen bis 20 m² werden zur Hälfte angerechnet, Flächen zwischen 20 m² und 50 m² zu einem Drittel, darüber hinausgehende Flächen größer 50 m² zu einem Viertel.

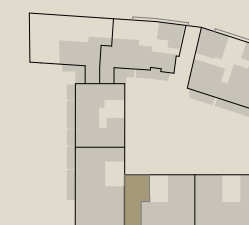
Haus 11

Erdgeschoss

B - Wohnung 11.0.100

3 Zimmer

LANDSBERGER STRASSE



FÜRSTENER STRASSE

FÜRST

Wohnen / Essen / Küche	32,00 m ²
Schlafen	14,19 m ²
Kind	11,13 m ²
Bad	6,50 m ²
Duschbad	3,61 m ²
Diele	9,32 m ²
AK	2,50 m ²
Terrasse *	7,00 m ²
(11,64 m ² x 1/2)	

Gesamt ca. 86,25 m²

Baywobau®