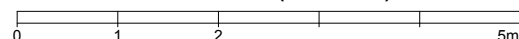




Maßstab ca. 1:75 (DIN A3)



* Die Flächen von Erdgeschoss- und Dachterrassen, Loggien und Balkonen bis 20 m² werden zur Hälfte angerechnet, Flächen zwischen 20 m² und 50 m² zu einem Drittel, darüber hinausgehende Flächen größer 50 m² zu einem Viertel.

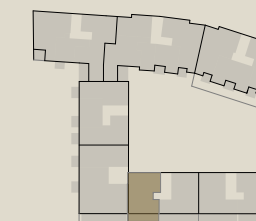
Haus 11

2. Obergeschoss

Wohnung 11.2.106

4 Zimmer

LANDSBERGER STRASSE



FÜRSTENER STRASSE

FÜRST

Wohnen / Essen / Küche	32,72 m ²
Schlafen	13,57 m ²
Kind 1	11,11 m ²
Kind 2	12,22 m ²
Bad	4,96 m ²
Duschbad	3,66 m ²
Diele	7,13 m ²
Flur	3,89 m ²
AK	1,90 m ²
Dachterrasse *	10,34 m ²
(20 m ² x 1/2 + 1,02 m ² x 1/3)	

Gesamt ca. 101,50 m²

Baywobau®