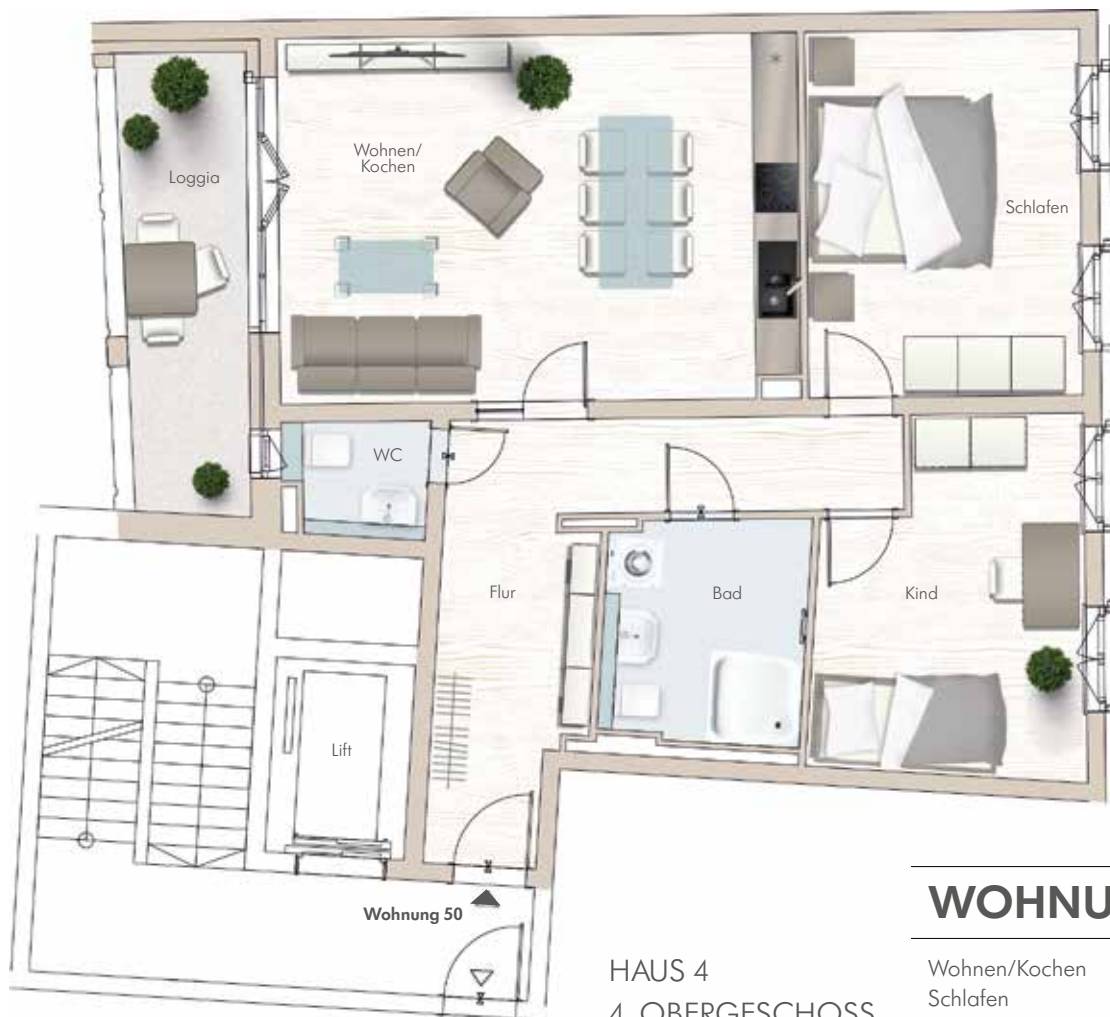


Schlosseck Dresden

NEUMARKT DRESDEN: QUARTIER VII/1



HAUS 4
4. OBERGESCHOSS
3-ZIMMER

WOHNUNG 50

Wohnen/Kochen	34,07 m ²
Schlafen	17,73 m ²
Kind	15,64 m ²
Bad	7,74 m ²
WC	2,73 m ²
Flur	16,46 m ²
Loggia (10,40 m ²)	5,20 m ²

Wohnfläche ca. 99,57 m²

