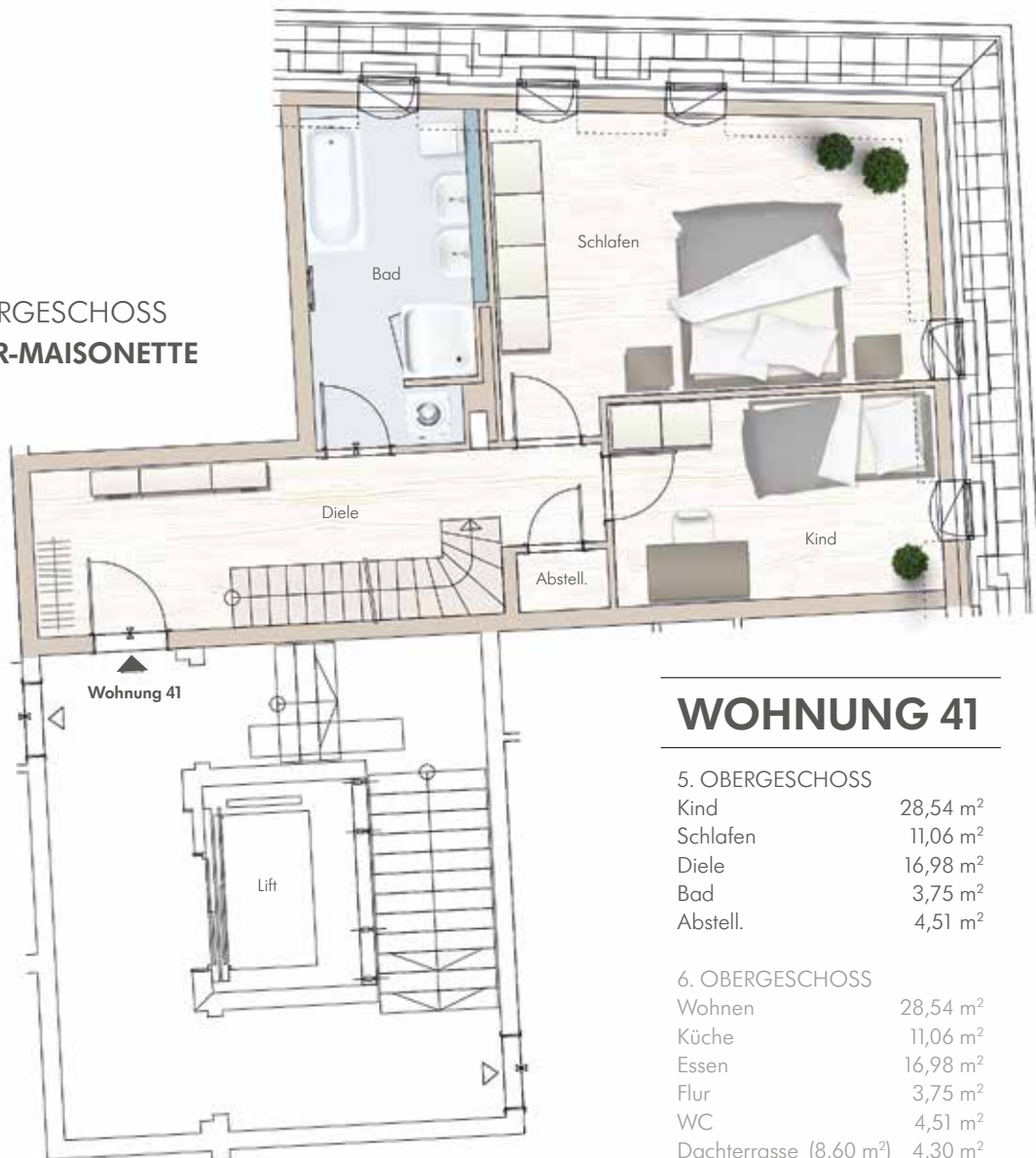


Schlosseck Dresden

NEUMARKT DRESDEN: QUARTIER VII/1

HAUS 3
5./6. OBERGESCHOSS
3-ZIMMER-MAISONETTE



WOHNUNG 41

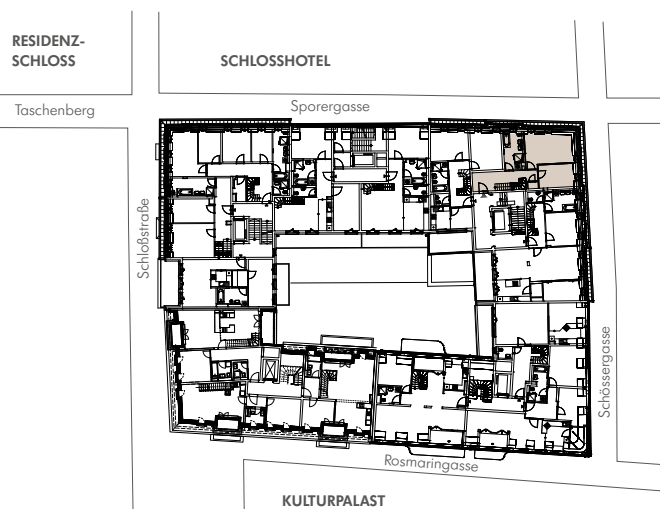
5. OBERGESCHOSS

Kind	28,54 m ²
Schlafen	11,06 m ²
Diele	16,98 m ²
Bad	3,75 m ²
Abstell.	4,51 m ²

6. OBERGESCHOSS

Wohnen	28,54 m ²
Küche	11,06 m ²
Essen	16,98 m ²
Flur	3,75 m ²
WC	4,51 m ²
Dachterrasse (8,60 m ²)	4,30 m ²

Wohnfläche ca. 128,71 m²



Schlosseck Dresden

NEUMARKT DRESDEN: QUARTIER VII/1



HAUS 3
5./6. OBERGESCHOSS
3-ZIMMER-MAISONETTE

WOHNUNG 41

5. OBERGESCHOSS

Kind	28,54 m ²
Schlafen	11,06 m ²
Diele	16,98 m ²
Bad	3,75 m ²
Abstell.	4,51 m ²

6. OBERGESCHOSS

Wohnen	28,54 m ²
Küche	11,06 m ²
Essen	16,98 m ²
Flur	3,75 m ²
WC	4,51 m ²
Dachterrasse (8,60 m ²)	4,30 m ²

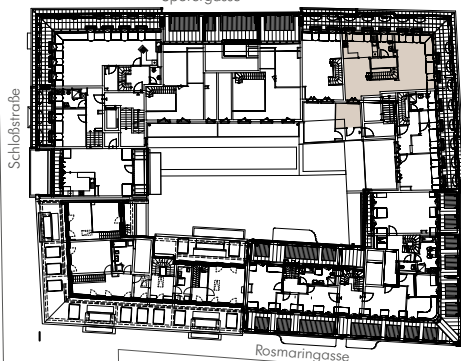
Wohnfläche ca. 128,71 m²

RESIDENZ-
SCHLOSS

SCHLOSSHOTEL

Taschenberg

Sporergasse



KULTURPALAST