

HAUS  
C1

GESCHOSS  
1.OG

WOHNUNG  
08

12

20

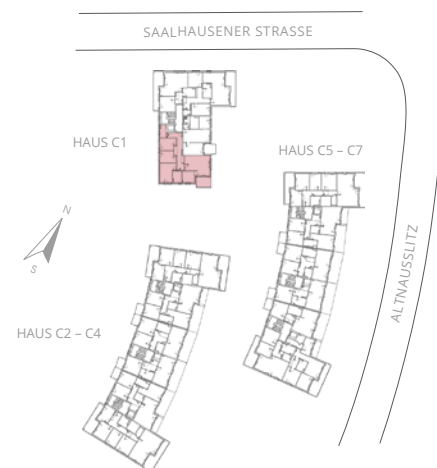


Wohnen an den  
**WILDROSENTERRASSEN.I**

4-Zimmer-Wohnung

Wohnen/Essen	26,60 m²
Kochen	8,09 m²
Schlafen	15,46 m²
Kind 1	10,65 m²
Kind 2	11,12 m²
Bad	5,55 m²
Duschbad	4,51 m²
Diele	11,24 m²
Flur	5,94 m²
Balkon (8,65 m²)	4,33 m²

Wohnfläche ca. 103,49 m²



**Baywobau®**  
**Dresden**  
...wir bauen Ihr Zuhause!



**B** barrierefrei nutzbare Wohnung  
gem. Sächs.BO § 50

Flächen und Maßangaben sind ca. Werte. **Maßstab ca. 1:100** . Planungsstand 02/2022 . Änderungen vorbehalten

