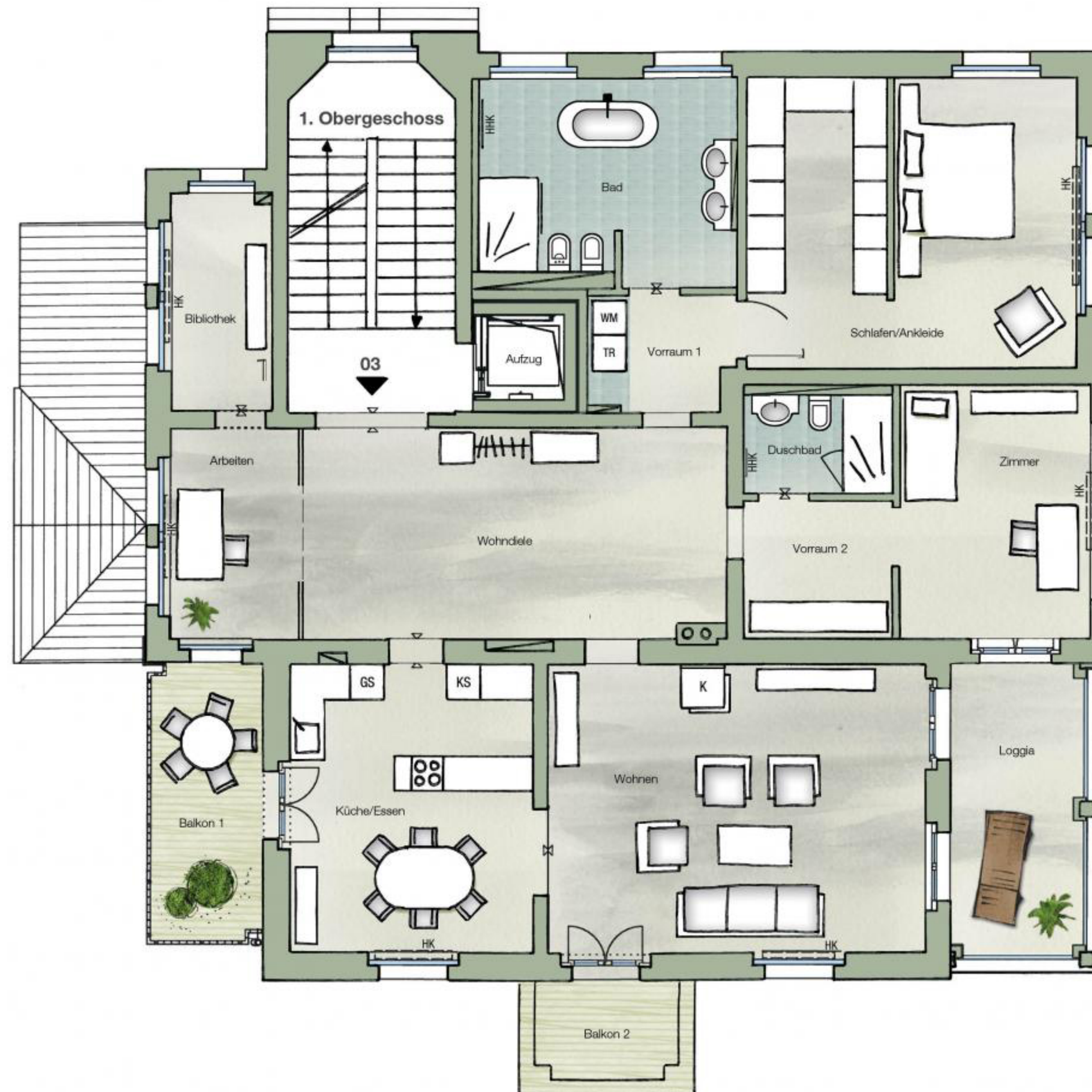




**Baywobau®  
Dresden**

# HEINRICHSHOF

## 1. OBERGESCHOSS 4-ZIMMER-WOHNUNG NR. ③



Wohnen	32,6 m <sup>2</sup>
Küche/essen	21,5 m <sup>2</sup>
Schlafen/Ankleide	27,8 m <sup>2</sup>
Arbeiten	7,8 m <sup>2</sup>
Bibliothek	6,6 m <sup>2</sup>
Wohndiele	26,9 m <sup>2</sup>
Zimmer	14,6 m <sup>2</sup>
Vorraum 1	5,2 m <sup>2</sup>
Vorraum 2	6,2 m <sup>2</sup>
Bad	14,2 m <sup>2</sup>
Duschbad	4,1 m <sup>2</sup>
Loggia	(11,2 m <sup>2</sup> ) 5,6 m <sup>2</sup>
Balkon 1	(9,2 m <sup>2</sup> ) 4,6 m <sup>2</sup>
Balkon 2	(4,2 m <sup>2</sup> ) 2,1 m <sup>2</sup>
<b>Wohnfläche ca.</b>	<b>(192,1 m<sup>2</sup>) 179,8 m<sup>2</sup></b>



Maßstab ca. 1 : 100



Alle Darstellungen entsprechen dem Planungsstand 08/2015 und sind unverbindliche Architekturillustrationen. Prospektpläne sind zur Maßnahmenahme nicht geeignet. Weitere Änderungen bleiben daher vorbehalten.