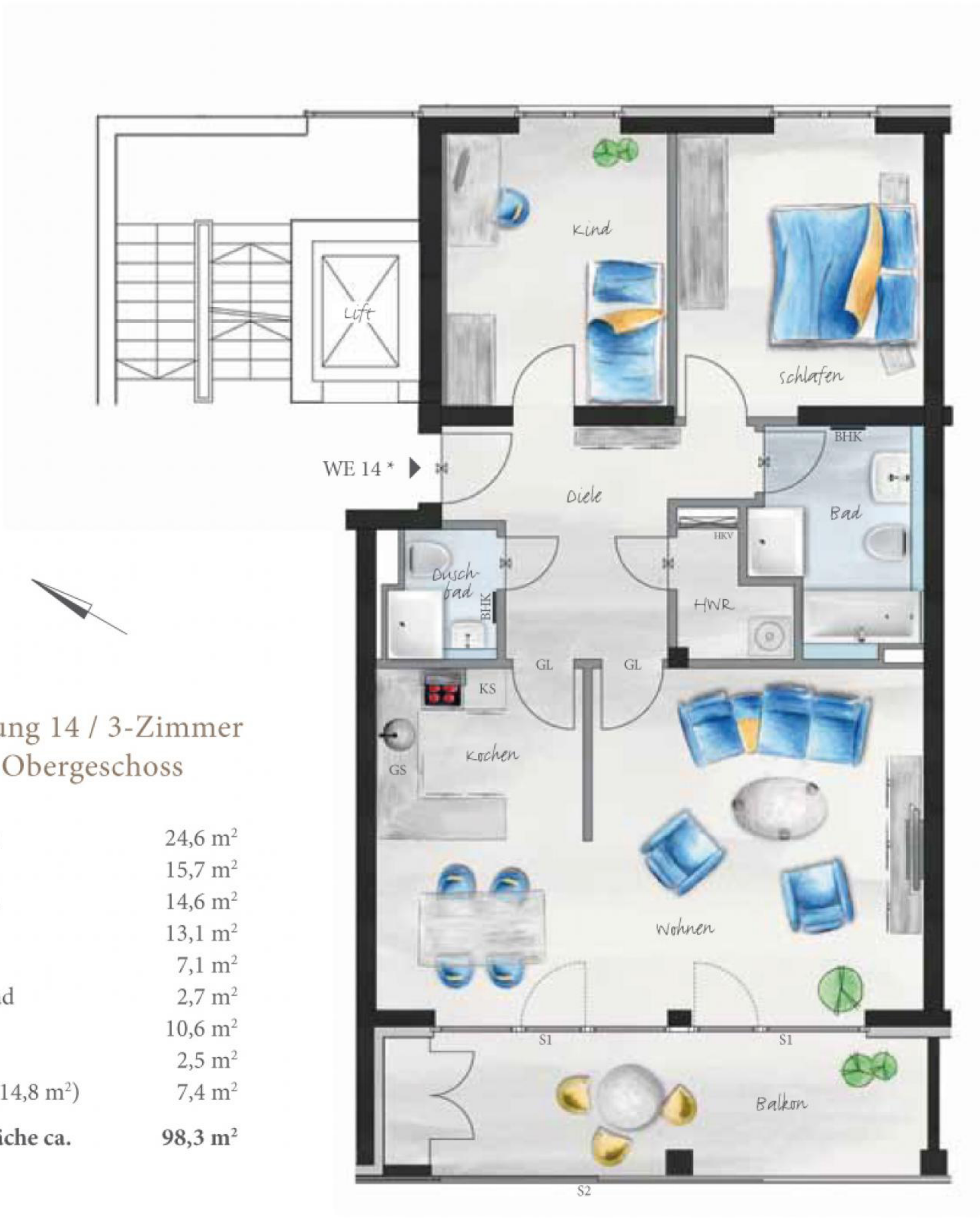
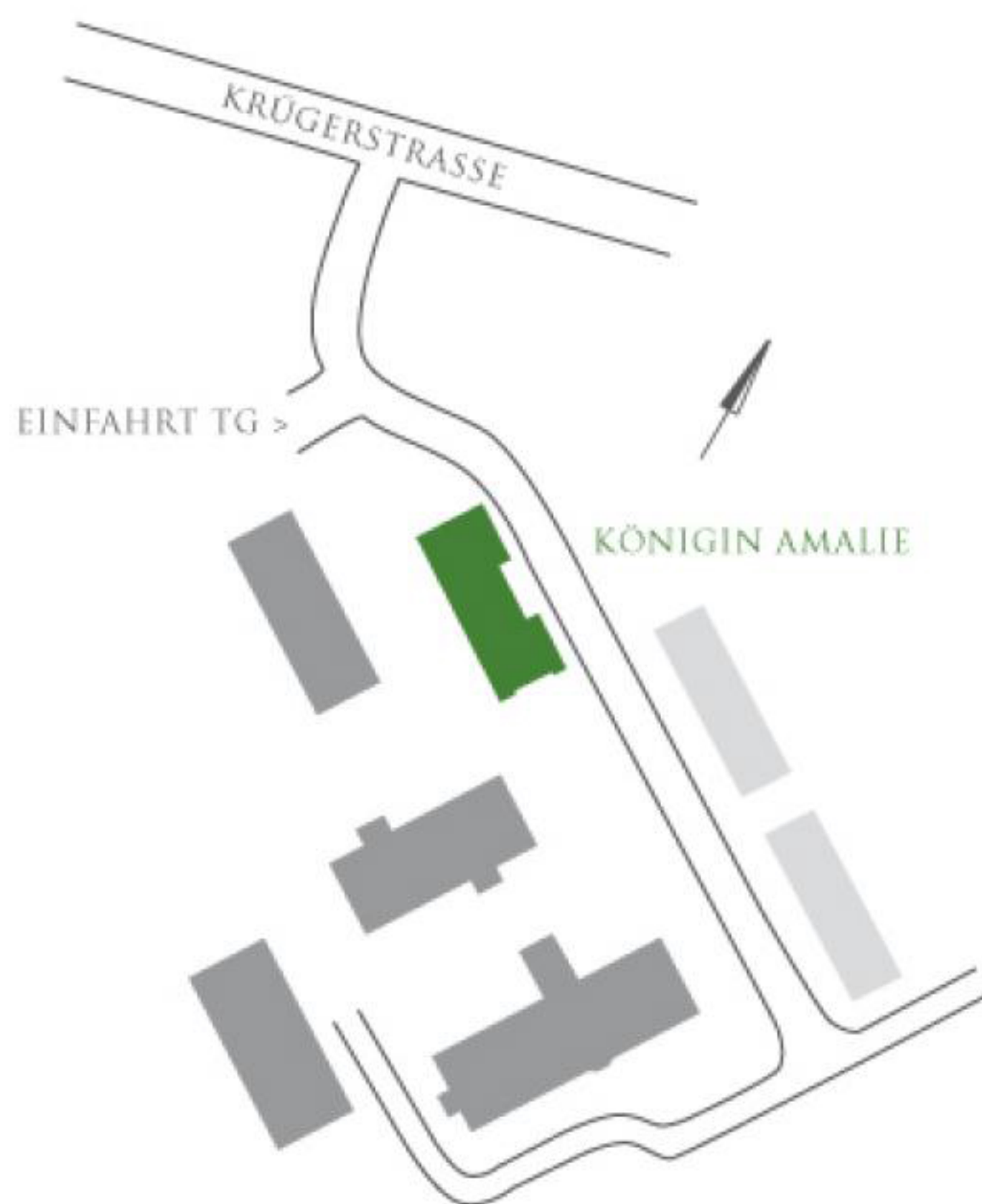
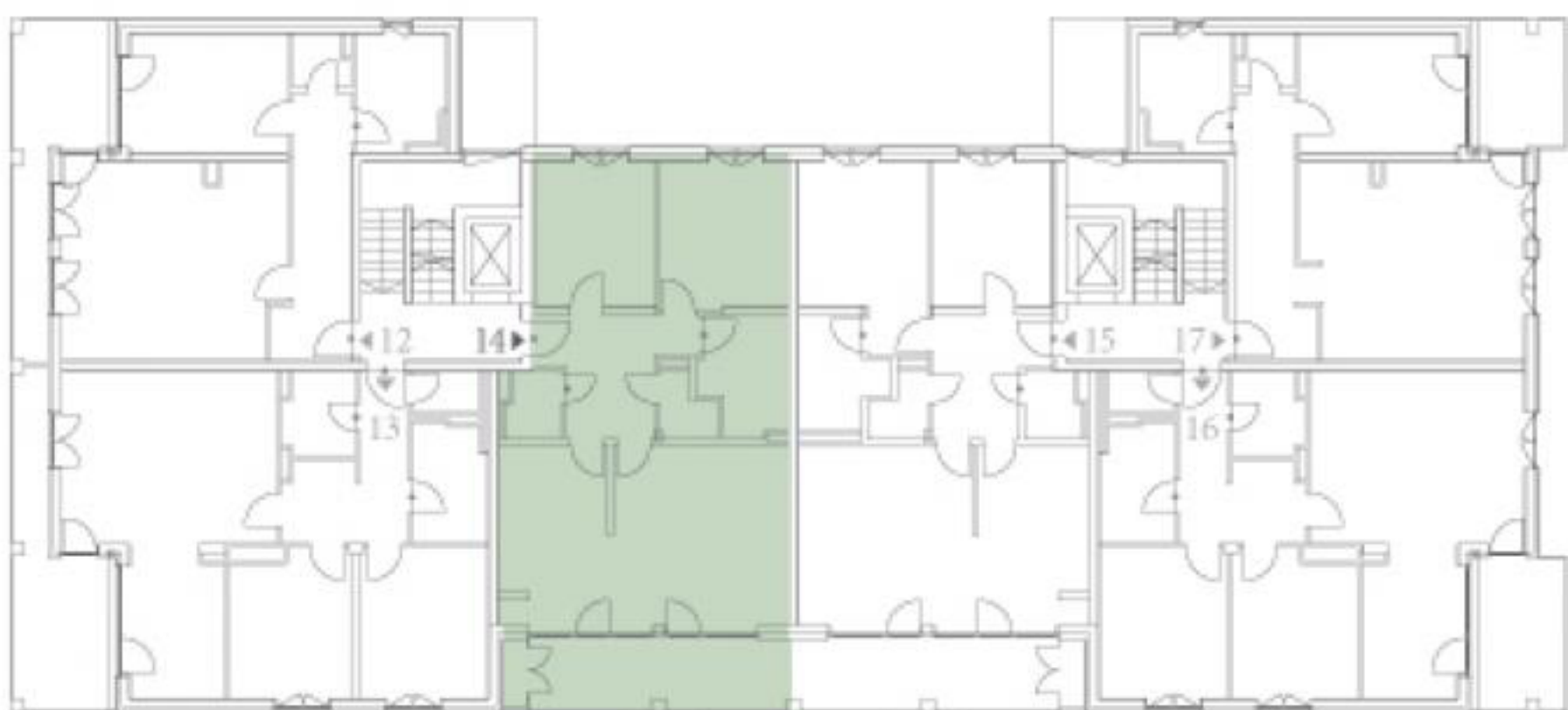


HAUS „KÖNIGIN AMALIE“

NEUBAU



2. OBERGESCHOSS



Flächen und Maßangaben sind ca. Werte. Maßstab ca. 1 : 100.
Die Flächen der Terrassen, Balkone und Loggien werden wie folgt berechnet: bis 20 m² zu 50 %, die 20 m² übersteigende Fläche bis 50 m² zu 33,3 %, alles über 50 m² zu 25 %. *) Wohnungen sind entsprechend § 50 (1) SächsBO barrierefrei erreichbar.